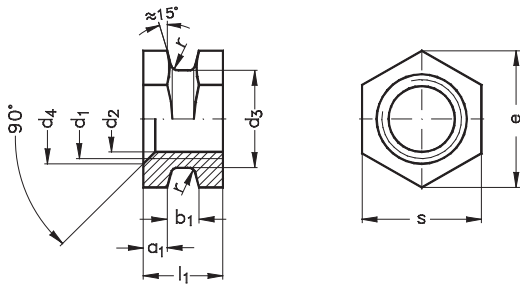


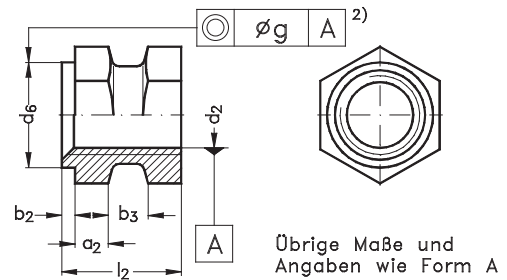
# Резьбовые вставки DIN 16903 Стандарт 1974

сквозные, для пластиковых молдингов

Тип А 6-гранный без выступа  $l_1 \approx d_1$

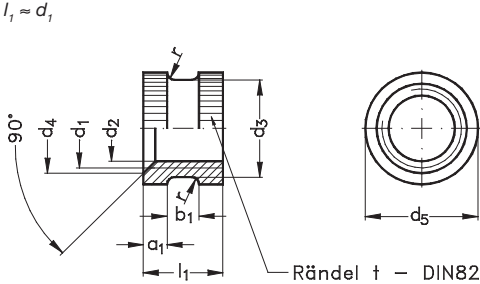


Тип С 6-гранный с выступом  $l_2 \approx 1,5 d_1$

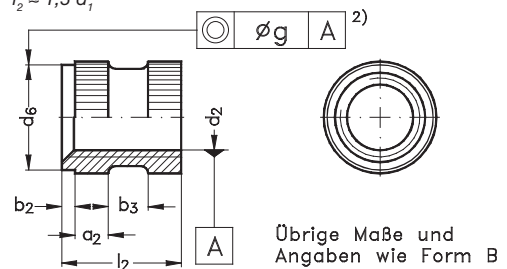


Übrige Maße und Angaben wie Form A

Тип В круглый без выступа  $l_1 \approx d_1$



Тип D круглый с выступом  $l_2 \approx 1,5 d_1$



Übrige Maße und Angaben wie Form B

Стандартные материалы:

blank 2.0401  
blank 1.0718/737  
blank 1.4305  
blank

CuZn39Pb3 (Латунь MS 58)  
11SMnPb30/37+C (Сталь 5 S)  
X8CrNiS 18-9 (Нержавеющая сталь)

Пример заказа: Резьбовая втулка DIN 16903 из латуни В -М 4

Тип резьбовой вставки	B, D		A, B, C, D					A, C		
	M 2	M 2,5	M 3	(M 3,5)	M 4	M 5	M 6	M 8	M 10	M 12
Резьба $d_1$ (6H)										
$a_1$	0,8	0,9	0,9	1	1,2	1,6	1,8	2	3	3,5
$a_2$	0,9	1	1,2	1,6	1,8	2	2,5	4	4	5
$b_1$	0,8	0,8	1,2	1,4	1,4	1,8	2,4	4	4	5
$b_2$	0,8	0,8	1	1	1	1	1	1	1	1
$b_3$	0,8	1	1,2	1,4	1,4	2,5	3	4	6	7
$d_2$ H11	1,6	2,05	2,5	2,9	3,3	4,2	5	6,8	8,5	10,3
$d_3$ h12	3,2	3,4	3,8	4,5	5	6,4	7,4	10,4	13	17
$d_4$	2,7	3	3,4	4	4,5	5,5	6,8	8,8	11	13
$d_5^{1)}$	3,5	3,8	4,2	5	5,5	7	8	-	-	-
$d_6$ h11	3,5	3,8	4,2	5	5,5	7	8	10	12,5	16
$g$	0,1	0,1	0,1	0,1	0,1	0,1	0,16	0,16	0,2	0,2
$l_1$ h12	2,3	2,6	3	3,5	4	5	6	8	10	12
$l_2$ h12	3,5	4	4,5	5,5	6	7,5	9	12	15	18
$r$ $\approx$	0,3	0,3	0,3	0,3	0,4	0,6	0,6	0,6	0,6	0,6
$t$ $\approx$	0,5	0,5	0,5	0,5	0,5	0,6	0,6	-	-	-
$s$	-	-	5	5,5	6	7	9	11	14	19
$e$ $\approx$	-	-	5,8	6,35	6,9	8,1	10,4	12,7	16,2	21,9

<sup>1)</sup>  $d_5$  = Диаметр полуфабриката (перед накатом)

<sup>2)</sup> Допуск коаксиальности после DIN ISO 1101

Размеры в мм

## Z-LOK

Россия, Санкт-Петербург, Новосаратовка, Новосаратовская ул., 250/3

+7 812 988-52-68

www.z-lok.ru · info@z-lok.ru